

OUDE AMERSFOORTSEWEG 253 A t/m M TE HILVERSUM



NIEUW TE BOUWEN BEDRIJFSUNITS aan de Oude Amersfoortseweg 253 Hilversum. De bedrijfsunits variëren in oppervlakte vanaf ca. 161 m² tot ca. 207 m² b.v.o., inclusief verdiepingvloer.

TYPE OBJECT	Bedrijfsruimte met kantoor
TOTALE VLOEROPPERVLAKTE	Vanaf 161 m ²
KOOPSOMMEN	Vanaf € 195.000,00 v.o.n., excl. BTW



vastgoedcert
gecertificeerd

funda in business



OMSCHRIJVING

NOG SLECHTS 2 UNITS BESCHIKBAAR !!

NIEUW GEBOUWDE BEDRIJFSUNITS aan de Oude Amersfoortseweg 253 A t/m M Hilversum.

Onlangs is de bouw van 12 nieuwbouw bedrijfsunits gelegen aan de Oude Amersfoortseweg 253 A t/m M te Hilversum afgerond, ter plaatse van het voormalige danscentrum 'Alberto'. De bedrijfsunits variëren in oppervlakte vanaf ca. 161 m² tot ca. 207 m² b.v.o., inclusief verdiepingvloer.

De units zijn geschakeld en hebben twee bouwlagen en zullen casco worden opgeleverd. De begane grond kan worden gebruikt als bedrijfsruimte en de verdieping t.b.v kantoorruimte. Het terrein is vrij toegankelijk en er zijn parkeerplaatsen aanwezig, zowel voor de unit als op het naastgelegen parkeerterrein.

De voorzijde van het bedrijfsverzamelgebouw grenst aan de spoorlijn en de achterzijde heeft een blinde gevel en grenst aan bebouwde percelen met woonhuizen. Visueel is het een strak en zakelijk ontwerp. De units zijn op de begane grond (deels) voorzien van metselwerk en de verdieping is voorzien van gevelbeplating. Voorts hebben de bedrijfsunits de beschikking over een elektrische overheaddeur (hoog 4000 x breed 3200) en een separate entreedeur. De bedrijfsruimte op de begane grond is één grote ruimte voorzien van een gevulderde betonvloer. De vrije hoogte van de begane grond behelst ca. 4,35 meter en de verdieping heeft een aflopende hoogte van 4,7 tot 1,3 meter. Vloerbelasting begane grond ca. 1.500 kg/m² en verdieping ca. 400 kg/m².

BESCHIKBAARHEID

Unit:	Koopprijs:	Status:
Unit A – type I	€ 199.500,-- v.o.n. excl. BTW	BESCHIKBAAR
Unit B	€ 195.000,-- v.o.n. excl. BTW	VERKOCHT
Unit C	€ 195.000,-- v.o.n. excl. BTW	VERKOCHT
Unit D	€ 195.000,-- v.o.n. excl. BTW	VERKOCHT
Unit E – type II	€ 195.000,-- v.o.n. excl. BTW	OPTIE
Unit F	€ 195.000,-- v.o.n. excl. BTW	VERKOCHT
Unit G	€ 195.000,-- v.o.n. excl. BTW	VERKOCHT
Unit H	€ 195.000,-- v.o.n. excl. BTW	VERKOCHT
Unit J	€ 195.000,-- v.o.n. excl. BTW	VERKOCHT
Unit K	€ 195.000,-- v.o.n. excl. BTW	VERKOCHT
Unit L	€ 195.000,-- v.o.n. excl. BTW	VERKOCHT
Unit M	€ 220.000,-- v.o.n. excl. BTW	VERKOCHT



KOOPSOMMEN

Type I - hoek

De bedrijfsunit kent een oppervlakte van 168 m² verdeeld over de begane grond van ca. 101 m² en een verdieping van ca. 67 m², inclusief 1 parkeerplaats.

Koopsom € 199.500,- v.o.n., excl. BTW.

Type II - midden

De bedrijfsunit kent een oppervlakte van 161 m² verdeeld over de begane grond van ca. 97 m² en een verdieping van ca. 64 m², inclusief 1 parkeerplaats.

Koopsom € 195.000,- v.o.n., excl. BTW.

Type III - hoek

De bedrijfsunit kent een oppervlakte van 207 m² verdeeld over de begane grond van ca. 101 m² en een verdieping van ca. 106 m², inclusief 1 parkeerplaats.

Koopsom € 220.000,- v.o.n., excl. BTW.

Prijzen voor dit project zijn vrij op naam wat in houdt dat o.a. de notaris- en makelaarskosten in de koopprijs zijn inbegrepen. Bedragen dienen wel vermeerderd te worden met omzetbelasting.

AANVAARDING

De bouw is aangevangen in Q2 2019 en zijn inmiddels per direct op te leveren.

OPLEVERINGSNIVEAU

Oplevering geschiedt in 'casco' staat, inclusief onder meer de navolgende voorzieningen:

- meterkast met invoer nutsvoorzieningen en KPN/Ziggo;
- verdiepingvloer met trap (met tussenbordes);
- elektrisch bedienbare overheaddeur (aansluiting door koper zelf nog te voorzien).

De technische omschrijving, alsmede de diverse tekeningen zijn als bijlagen aan via ons kantoor verkrijgbaar.

BESTEMMING

Het object valt onder de bepalingen van het vigerende bestemmingsplan 'Van Riebeeck/Bonairelaan'. De ter plaatse geldende bestemming luidt: "Bedrijf" en is geschikt voor bedrijven tot en met categorie 1 en 2 van de in de regels opgenomen 'Staat van bedrijfsactiviteiten', alsmede t.b.v. ondernemingen in de 'creatieve industrie'. Deze units zijn derhalve uitstekend geschikt voor opslag, (lichte) productie, werkplaats in combinatie met kantoorgebruik.

PARKEERGELEGENHEID

Iedere unit heeft 1 parkeerplaats tot zijn beschikking aan de voorzijde van het pand. De koop van een extra parkeerplaats ad. € 7.500,- excl. BTW is mogelijk op het naastgelegen parkeerterrein.



vastgoedcert
gecertificeerd





APPARTEMENTSRECHT

U koopt een appartementsrecht waarbij iedere eigenaar het gebruiksrecht van een privé-gedeelte (zijn bedrijfsunit) en het mede-gebruiksrecht van de gedeelten van het gebouw die voor gemeenschappelijk gebruik bestemd zijn (zoals het dak, en het buitenterrein etc..) Alle appartementseigenaars zijn samen eigenaar van het gehele complex. Dit betekent dat iedere eigenaar medeverantwoordelijk is voor het gehele complex, en dat hij mee moet betalen in de kosten van onderhoud van het complex, terrein etc... Hiervoor zal een maandelijkse bijdrage worden vastgesteld door de VVE. Tevens zal er een collectieve opstalverzekering worden afgesloten, ook deze kosten vallen binnen de VVE.

Het doel van de VVE is het behoud van de kwaliteit en eenheid binnen het complex, zodat deze zaken voor iedere koper ook voor de lange termijn zijn gewaarborgd.

SERVICEKOSTEN

Jaarlijkse bijdrage aan de VVE bedraagt naar schatting ca. € 50,- per maand, exclusief BTW. De vaststelling van de definitieve servicekosten geschied tijdens de eerste vergadering van de VVE, derhalve door de kopers gezamenlijk.

AANNEMER

De bouw is tot stand gebracht door bouwbedrijf Bedrijfshallen.nl uit Giessen.

NOTARIS

Notariaat Wijdmeren te Loosdrecht zal de juridische afwikkeling begeleiden. De koop van een unit wordt vastgelegd in een koop-aannemingsovereenkomst, welke door de notaris zal worden opgesteld. Vervolgens zal de notaris de leveringsakte opstellen, ook wel de 'transportakte genoemd'.

ZEKERHEIDSTELLING

Koper dient binnen één maand na ondertekening van de koop-/aannemingsovereenkomst een waarborgsom ter grootte van 10% van de koopsom overmaken op een rekeningnummer van het notariskantoor dat het transport verzorgt.

VOORBEHOUD

Deze informatie wordt u verstrekt onder het voorbehoud van het verkrijgen van de finale goedkeuring en instemming van onze opdrachtgever. Deze documentatie kan derhalve niet als een aanbieding worden beschouwd.

BIJZONDERHEDEN

In verband met de aanleg van de HOV-lijn zal tot uiterlijk december 2020 gebruik worden gemaakt van de weg, gelegen voor het project, waardoor mogelijk enige overlast kan ontstaan.



vastgoedcert
gecertificeerd

funda in business



vastgoedcert
gecertificeerd

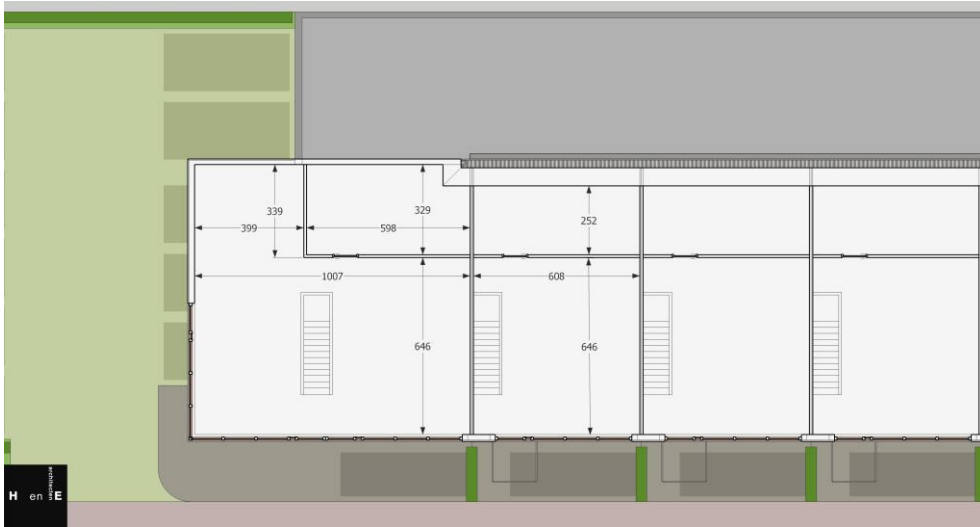






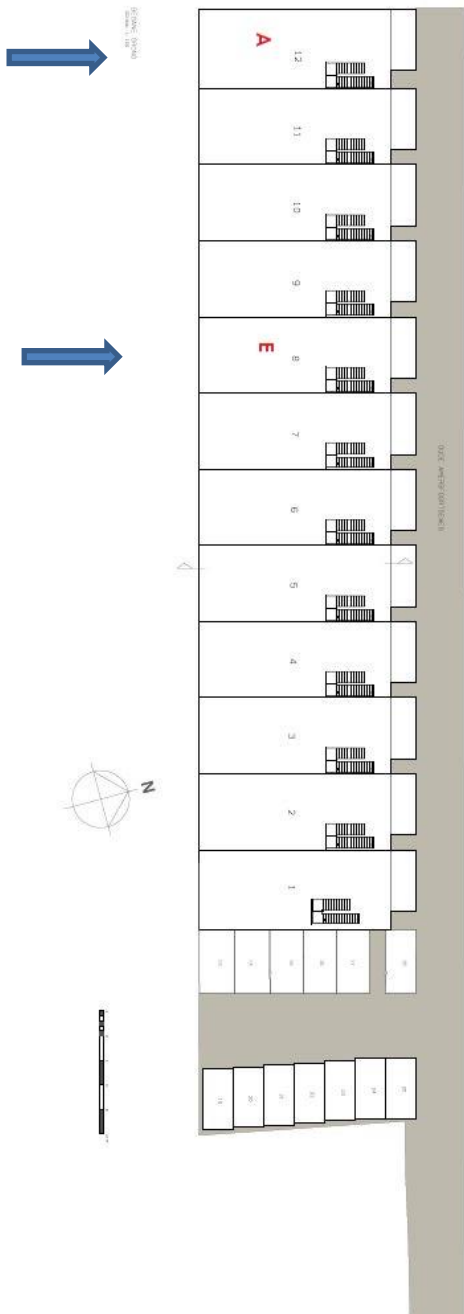
vastgoedcert
gecertificeerd







vastgoedcert
gecertificeerd







vastgoedcert
gecertificeerd





OUDE AMERSFOORTSEWEG 253-A t/m M TE HILVERSUM



