

**'S-GRAVELANDSEWEG 16-A
TE HILVERSUM**



Winkel-/kantoorruimte te huur welke voorzien zal worden van een nieuwe pui aan de voorzijde. Naar eigen wens af te bouwen.

TYPE OBJECT
TOTALE VLOEROPPERVLAKTE
HUURPRIJS

Winkelruimte
Ca. 60 m²
€ 995,- per maand, excl. BTW en servicekosten





OMSCHRIJVING

Winkel-/kantoorruimte te huur welke voorzien zal worden van een nieuwe pui aan de voorzijde.

Op uitstekende locatie in het centrum van Hilversum, met een karakteristieke gevel, naast supermarkt de Spar, bieden wij deze winkel-/kantoorruimte van ca. 60 m² met pantry en toiletruimte te huur aan.

De van oorsprong in de jaren 30 gebouwde winkel zal een nieuwe (winkel)pui krijgen passend bij de stijl van het pand zodat het haar opvallende karakter en uitstraling weer terugkrijgt.

Het geheel wordt aangeboden in de huidige casco staat met toilet en een pantry. Om een idee te krijgen van de mogelijkheden intern zijn er een aantal impressies toegevoegd.

De 's-Gravelandseweg kent een divers en aantrekkelijk winkelaanbod, waaronder diverse speciaalzaken, kledingwinkels, banken en diverse zakelijke dienstverleners.

OPPERVLAKTE

De commerciële ruimte kent een verhuurbaar vloeroppervlak van ca. 60 m².
Frontbreedte ca. 6 meter
Hoogte 2.80 meter

BESTEMMING

Deze commerciële ruimte heeft een brede bestemming en is voor meerdere doeleinden geschikt, zoals o.a. detailhandel, dienstverlening (persoonlijke en zakelijke) en ondernemingen in de creatieve sector.

OPLEVERINGSNIVEAU (evt. in nader overleg)

Het geheel wordt opgeleverd inclusief onder meer de navolgende voorzieningen:

- nieuwe (winkel)pui;
- eenvoudige pantry*;
- toilet*;
- huidige wand- en plafondafwerking met in- en opbouwspots*;
- gas cv-installatie met radiatoren*.

De middels (*) aangeduide zaken en voorzieningen worden 'om niet' en in de huidige technisch fysieke staat beschikbaar gesteld. Verhuurder aanvaardt geen aansprakelijkheid of verantwoording ten aanzien van deze zaken of voorzieningen. De kosten van onderhoud en herstel van deze zaken komen voor



vastgoedcert
gecertificeerd

funda in business



rekening van huurder.

SERVICEKOSTEN

Huurder is een voorschotbedrag bedrag verschuldigd van € 150,- per maand, exclusief BTW, inzake de navolgende door verhuurder te verzorgen leveringen en diensten:

- de levering van gas, water en elektra incl. vastrecht (middels tussenmeters);

Afrekening van de energie geschiedt middels tussenmeters.

Huurder zal zelf zorg dragen voor de levering van communicatieve diensten.

PARKEREN

Er zijn diverse betaalde parkeervoorzieningen in de directe omgeving aanwezig, aan de 's-Gravelandseweg zelf en er zouden parkeerplaatsen kunnen worden gehuurd in garage 'Noordse bosje' en de 'Gooische Brink'.

HUURPRIJS

De huurprijs bedraagt € 995,- per maand, exclusief servicekosten en de daarover verschuldigde BTW.

HUURPRIJSAANPASSING

Jaarlijks, voor het eerst één jaar na de huuringangsdatum, wordt de laatst geldende huurprijs verhoogd op basis van het maandprijsindexcijfer voor de gezinsconsumptie CPI Alle Huishoudens (2015 = 100), gepubliceerd door het Centraal Bureau voor de Statistiek (CBS). De huurprijs zal géén daling ondergaan.

ZEKERHEIDSTELLING

Ter meerdere zekerheid van de nakoming van de verplichtingen uit de huurovereenkomst dient een bankgarantie te worden verstrekt gelijk aan 3 (drie) maanden huurprijs te vermeerderen met de verschuldigde omzetbelasting.

BTW CLAUSULE

De in deze documentatie genoemde bedragen zijn exclusief BTW, uitgaande van het feit dat huurder (blijvend) voldoet aan de criteria welke gesteld zijn of worden voor een belaste verhuur ex. Artikel 11, lid 1 letter b, sub 5, Wet op de omzetbelasting 1968.

HUURPERIODE

5 jaar met 5 optie jaren, waarbij afwijkende termijnen bespreekbaar zijn.

AANVAARDING

In overleg.



vastgoedcert
gecertificeerd





HUUROVEREENKOMST

Op basis van het standaard model huurovereenkomst volgens de Raad voor Onroerende Zaken (ROZ 2012) voor winkelruimte in de zin van artikel 7:290a BW, zoals gehanteerd wordt door de Nederlandse Vereniging van Makelaars in onroerend goed (NVM). Verhuurder zal gebruik maken van standaard verhuurderaanpassingen.

BIJZONDERE BEPALINGEN

Huurder dient zelf en voor eigen rekening en risico zorg te dragen voor verkrijging en voortzetting van de overheidswege benodigde toestemming(en) of vergunning(en), teneinde de door huurder beoogde bedrijfsvoering in het gehuurde te kunnen uitoefenen.

Huurder is slechts gerechtigd om in overleg met en na schriftelijke toestemming van de verhuurder naamsaanduiding aan te brengen aan het gehuurde.

De in deze brochure genoemde metrages zijn met zorg berekend. Het verschil tussen de opgegeven en de werkelijke grootte verleent aan geen der partijen enig recht, behoudens ingeval van niet correcte verrekening van de servicekosten. Hierbij geldt als uitgangspunt dat de servicekosten nimmer meer of minder mogen bedragen dan benodigd voor de betaling en/of reservering van de daadwerkelijke gemaakte of te maken kosten.

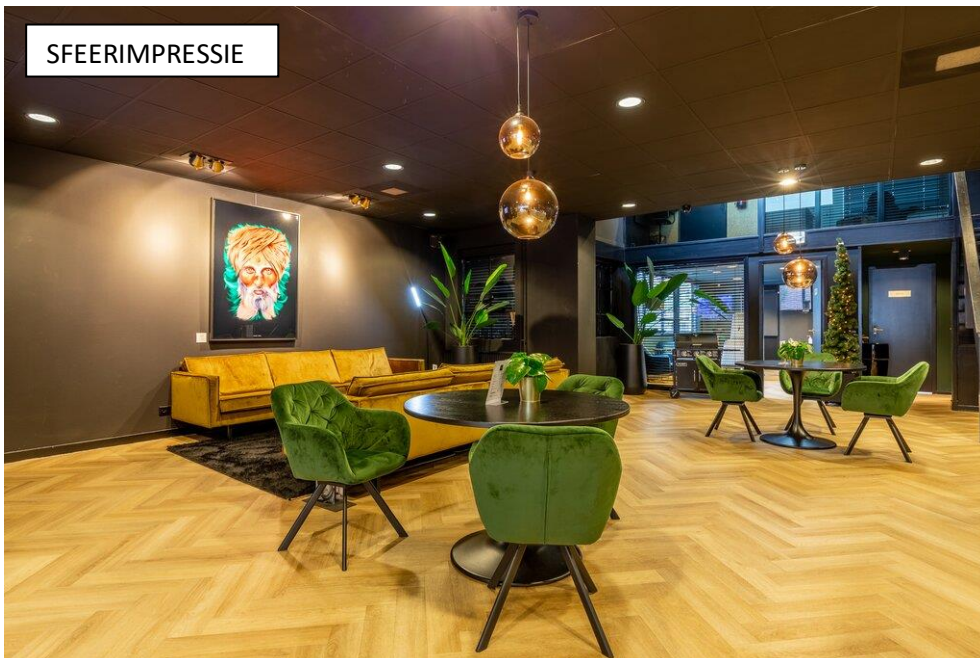
Impressie

Nieuwe winkelpui









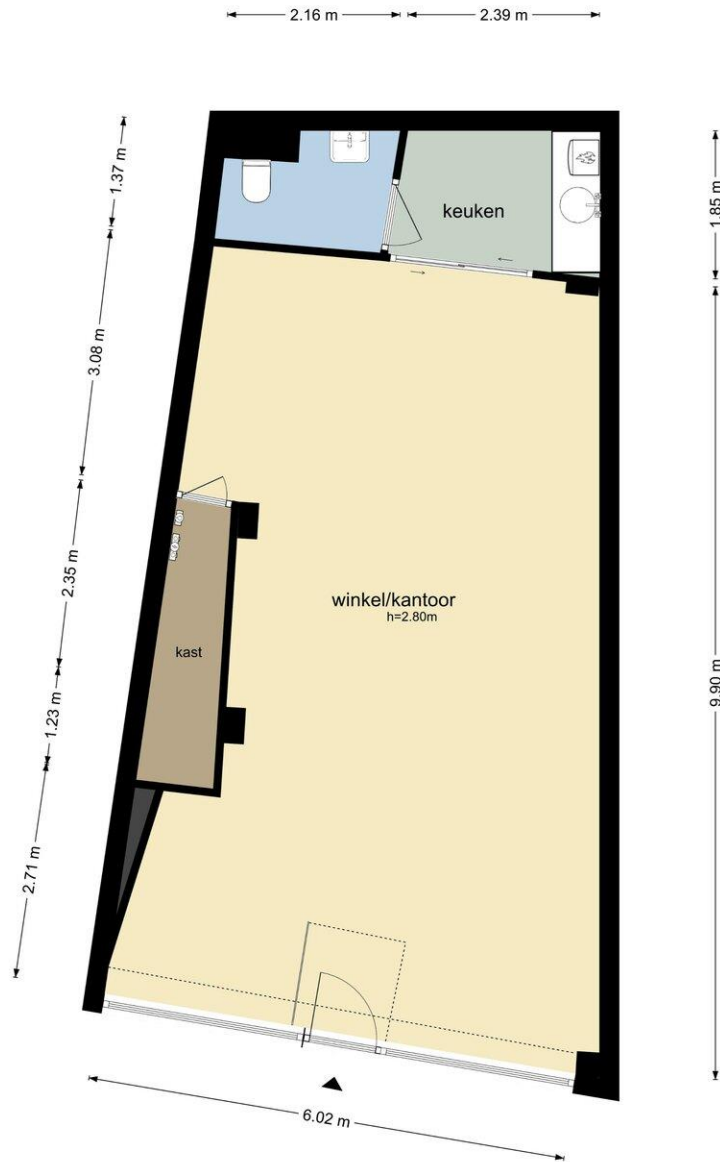


SFEERIMPRESSIE





's Gravelandseweg 16-A - Hilversum
Begane Grond

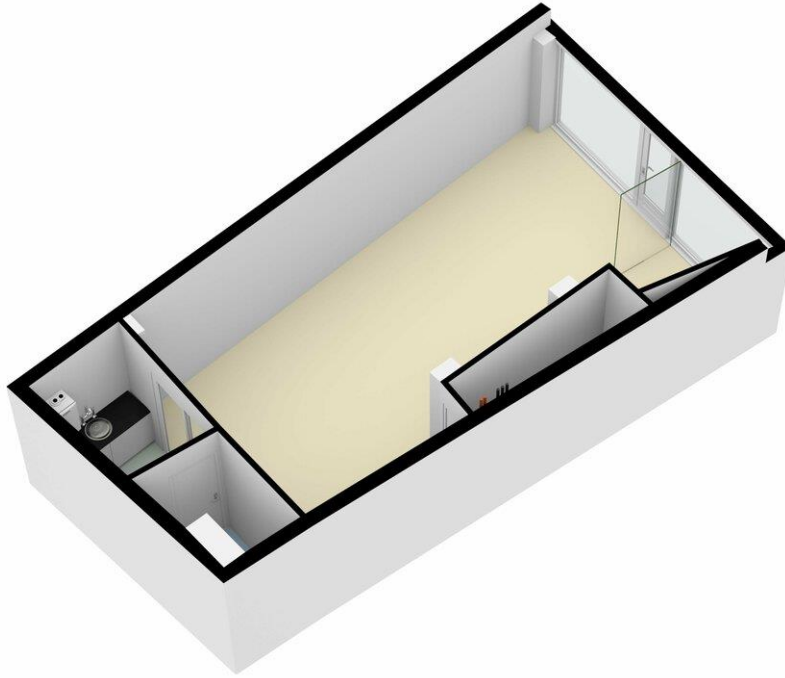


De plattegronden zijn geproduceerd voor promotionele doeleinden en ter indicatie.
Aan de plattegronden kunnen geen rechten worden ontleend
© www.objectenco.nl



vastgoedcert
gecertificeerd

funda in business





'S-GRAVELANDSEWEG 16-A TE HILVERSUM



vastgoedcert
gecertificeerd

funda in business