

**OUDE AMERSFOORTSEWEG 253-F
TE HILVERSUM**



In 2020 opgeleverde moderne bedrijfsunit met kantoor ter grootte van totaal circa 145m² v.v.o. met eigen parkeergelegenheid.

TYPE OBJECT
TOTALE VLOEROPPERVLAKTE
HUURPRIJS

Bedrijfsruimte met kantoor en P
Circa 145 m² v.v.o.
€ 1.575,- per maand, excl. BTW en servicekosten





OMSCHRIJVING

In 2020 opgeleverde moderne bedrijfsunit met kantoor ter grootte van totaal circa 145m² v.v.o. met eigen parkeergelegenheid.

Bereikbaarheid

De bedrijfsunit is gelegen op circa 5 autominuten afstand van de op- en afrit van de rijksweg A27 en op circa 10 autominuten van de op- en afrit van de rijksweg A1.

Indeling

Begane grond: entree, meterkast, hal met toilet, bordestrap naar verdieping en separate deur naar hal.

Hal circa 85m² v.v.o. voorzien van overheaddeur (hoog 4 meter, breed 3,2 meter).

Verdieping: circa 60m² v.v.o. alwaar kantoor met laminaatvloer, keukenblok, toilet en airconditioning.

Opleveringsniveau

De bedrijfsruimte wordt opgeleverd naar het principe van 'as is, where is', daarmee voorzien van onder meer:

- elektrisch bedienbare overheaddeur;
- entree/hal (begane grond);
- toilet (begane grond + 1e verdieping);
- verwarming/koelen middels airconditioning (1e verdieping);
- basis verlichting (begane grond + 1e verdieping);
- pantry (1e verdieping);
- aluminium kozijnen met te openen ramen met isolerend glas;
- vrije hoogte parterre ca. 435 cm;
- vrije hoogte etage, aflopende hoogte van 4,7 tot 1,3 meter.;
- vloerbelasting parterre ca. 1.500 kg/m²;
- vloerbelasting verdieping ca. 400 kg/m²;
- nen2580 meetcertificaat.

Aanvangshuurprijs

De aanvangshuurprijs bedraagt EUR 1.575,- exclusief BTW op maandbasis.

Servicekosten

€ 17,50 excl. BTW per maand t.b.v. schoonmaak exterieur en klein onderhoud.

BTW belaste huurprijs

De in deze documentatie genoemde bedragen zijn exclusief BTW, uitgaande van het feit dat huurder (blijvend) voldoet aan de criteria welke gesteld zijn of worden voor een belaste verhuur ex. Artikel 11, lid 1 letter b, sub 5, Wet op de omzetbelasting 1968.



vastgoedcert
gecertificeerd

funda in business



Parkeren

Op naastgelegen parkeerterrein is 1 gereserveerde parkeerplaats beschikbaar alsmede een parkeerplaats voor de unit.

Huurprijsaanpassing

Jaarlijks op basis van de Consumentenprijsindex, reeks CPI Alle Huishoudens [2015=100] zoals gepubliceerd door het Centraal Bureau voor de Statistiek [CBS].

Zekerheidsstelling

Ter meerdere zekerheid van de nakoming van de verplichtingen uit de huurovereenkomst dient een bankgarantie te worden verstrekt gelijk aan 3 (drie) maanden bruto huurprijs te vermeerderen met de servicekosten en de BTW over dit bedrag.

Huurperiode(n)

Huurperiode bij voorkeur voor een periode van 5 jaar, waarbij afwijkende termijnen bespreekbaar zijn.

Opzegging

Beëindiging van de huurovereenkomst geschiedt door opzegging tegen het einde van een huurtermijn, met in achtneming van een opzegtermijn van ten minste 12 (twaalf) maanden.

Aanvaarding

In overleg, kan snel.

Servicekosten

Niet van toepassing.

Huurovereenkomst

Op basis van het standaard model huurovereenkomst volgens de Raad voor Onroerende Zaken [ROZ feb 2015] voor kantoorruimte in de zin van artikel 7:230a BW, zoals gehanteerd wordt door de Nederlandse Vereniging van Makelaars in onroerend goed [NVM]. Verhuurder zal gebruik maken van standaard verhuurderaanpassingen. Verhuurder zal gebruik maken van standaard verhuurderaanpassingen.

Bijzondere bepalingen

Huurder dient zelf en voor eigen rekening en risico zorg te dragen voor het verkrijgen en behouden van (eventueel) van overheidswege benodigde toestemming(en) of vergunning(en), teneinde de beoogde bedrijfsvoering in het gehuurde uit te kunnen oefenen.

Huurder is slechts gerechtigd om in overleg met en na schriftelijke toestemming van de verhuurder naamsaanduiding aan te brengen aan het gehuurde.



vastgoedcert
gecertificeerd

funda in business



De genoemde metrages zijn met zorg berekend. Aan een eventueel verschil tussen de opgegeven en de werkelijke grootte kunnen geen der partijen enig recht ontleen, behoudens in het geval van niet correcte verrekening van de servicekosten.

Bestemmingsplan

Het object valt onder de bepalingen van het vigerende bestemmingsplan 'Van Riebeeck/Bonairelaan'. De ter plaatse geldende bestemming luidt: "Bedrijf" en is geschikt voor bedrijven tot en met categorie 1 en 2 van de in de regels opgenomen 'Staat van bedrijfsactiviteiten', alsmede t.b.v. ondernemingen in de 'creatieve industrie'. Deze units zijn derhalve uitstekend geschikt voor opslag, (lichte) productie, werkplaats in combinatie met kantoorgebruik.

Energie label

Niet van toepassing.

Gunning

De verhuurder behoudt zich het recht van gunning voor.

Disclaimer

De informatie uit deze brochure is met zorg samengesteld. Hieraan kunnen echter geen rechten worden ontleend.

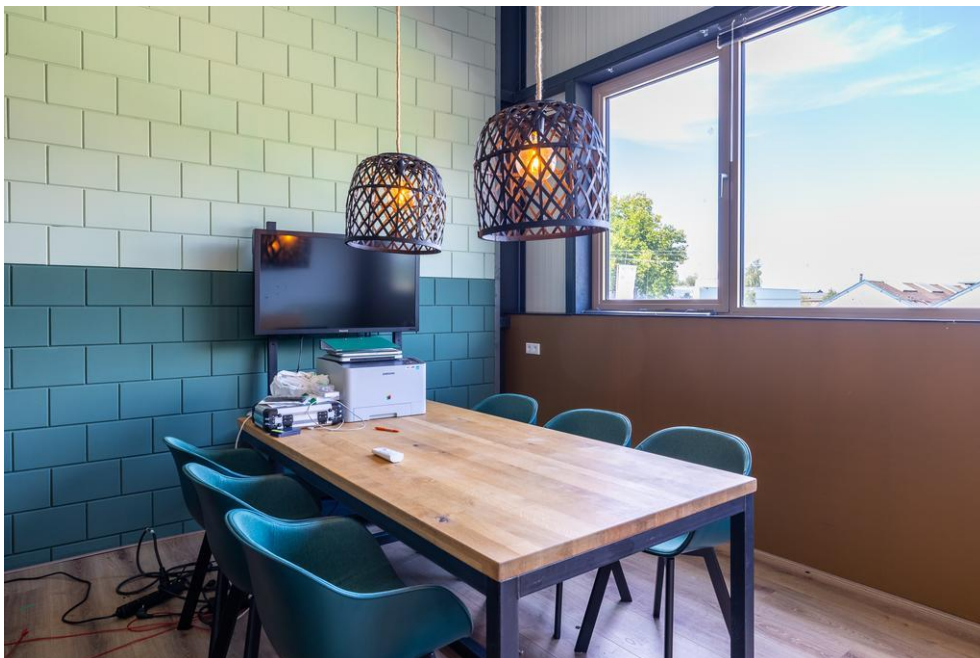


vastgoedcert
gecertificeerd











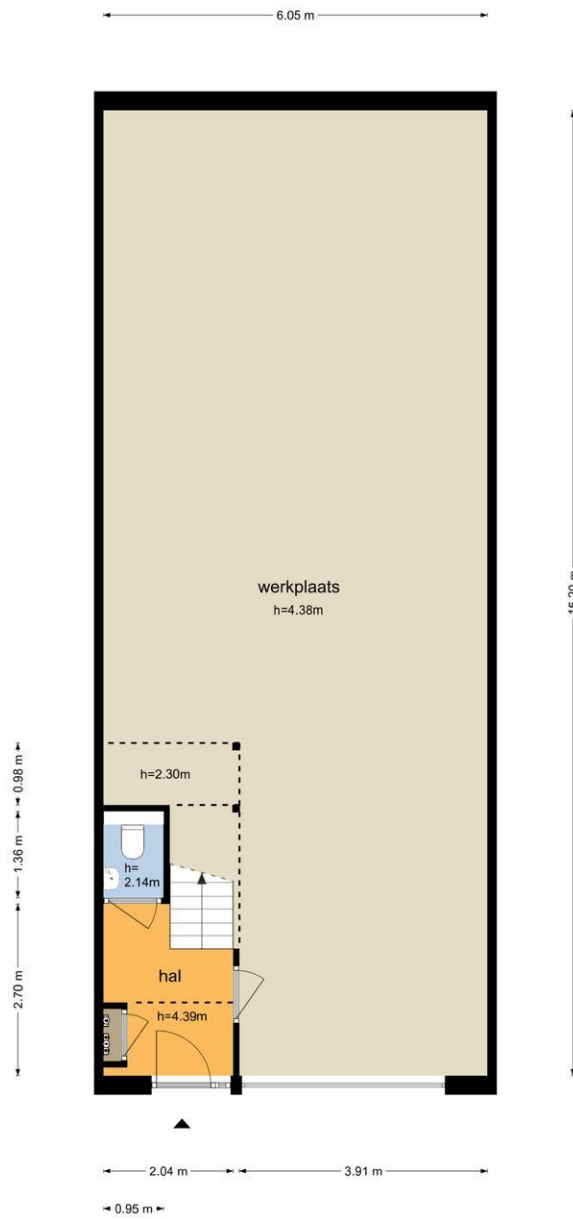








Oude Amersfoortseweg 253-F - Hilversum
Begane Grond



De plattegronden zijn geproduceerd voor promotonele doeleinden en ter indicatie.
Aan de plattegronden kunnen geen rechten worden ontleend
© www.objectenco.nl

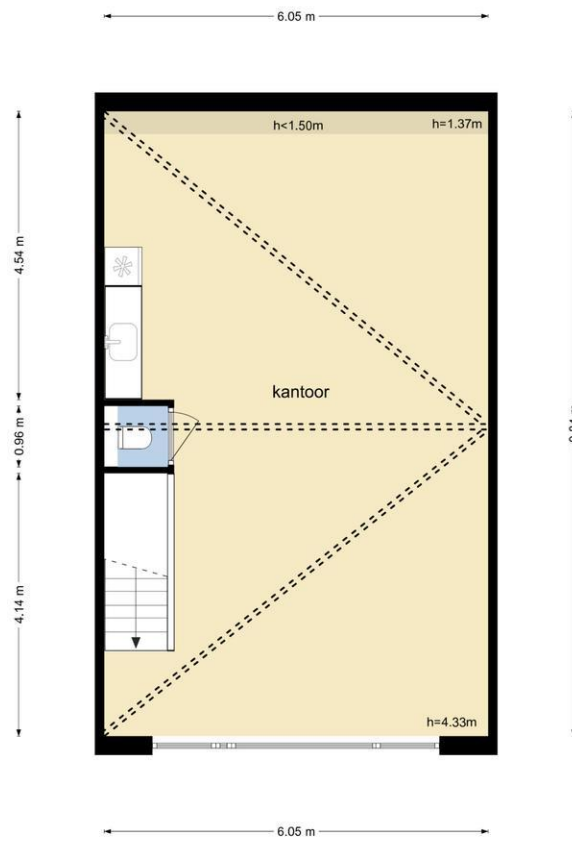


vastgoedcert
gecertificeerd





Oude Amersfoortseweg 253-F - Hilversum
Eerste Verdieping



De plattegronden zijn geproduceerd voor promotionele doeleinden en ter indicatie.
Aan de plattegronden kunnen geen rechten worden ontleend.
© www.objectenco.nl



vastgoedcert
gecertificeerd





OUDE AMERSFOORTSEWEG 253-F TE HILVERSUM



vastgoedcert
gecertificeerd

