

**OUDE AMERSFOORTSEWEG 253-E  
TE HILVERSUM**



In 2020 opgeleverde moderne bedrijfsunit met kantoor ter grootte van totaal circa 145m<sup>2</sup> v.v.o. met eigen parkeergelegenheid.

TYPE OBJECT  
TOTALE VLOEROPPERVLAKTE  
HUURPRIJS

Bedrijfsruimte  
Ca. 145 m<sup>2</sup> v.v.o.  
€ 1.575,00 per maand, excl. BTW en servicekosten





## OMSCHRIJVING

In 2020 opgeleverde moderne bedrijfsunit met kantoor ter grootte van totaal circa 145m<sup>2</sup> v.v.o. met eigen parkeergelegenheid.

### Bereikbaarheid

De bedrijfsunit is gelegen op circa 5 autominuten afstand van de op- en afrit van de rijksweg A27 en op circa 10 autominuten van de op- en afrit van de rijksweg A1.

Met ingang vanaf 10 dec 2022 is op loopafstand (ziekenhuis Tergooi) een op- en afstapplaats gerealiseerd voor de HOV-buslijn (een snelle verbinding) van Huizen naar Hilversum CS.

### Indeling

Begane grond: entree, meterkast, hal met trapopgang naar verdieping en separate deur naar hal.

Hal circa 85m<sup>2</sup> v.v.o. voorzien van overhaddeur alsmede een separaat toilet en pantry.

Verdieping: circa 60m<sup>2</sup> v.v.o. alwaar kantoor met airconditioning, laminaatvloer, luxe keuken. Tevens separate badkamer v.v. toilet en douche.

De indeling van bijgevoegde plattegronden kan afwijken van de feitelijke situatie.

### Opleveringsniveau

De bedrijfsruimte wordt opgeleverd in de huidige staat, daarmee voorzien van onder meer:

#### Begane grond:

- elektrisch bedienbare overhaddeur (hoog 4 meter, breed 3,2 meter);
- nieuwe camera bij voordeur welke aan te sluiten is op computer/telefoon, zodat het front van de hal beveiligd is middels cameratoezicht\*;
- krachtstroom;
- stellingen incl. palletstelling met plaats voor 63 europallets\*;
- entree/hal met trapopgang en meterkast;
- entree v.v. laminaatvloer\*, raambekleding\* en brandblusser\*;
- hal v.v. betonvloer en TL-verlichting\*;
- toilet met fontein;
- pantry (koudstromend water);
- rookmelder\*;
- vrije hoogte parterre ca. 435 cm;
- vloerbelasting parterre ca. 1.500 kg/m<sup>2</sup>.



vastgoedcert  
gecertificeerd

funda in business



#### Verdieping:

- te openen ramen v.v. jaloezieën\*;
- vloer v.v. laminaat\*;
- airco-unit;
- diverse opbouw verlichting\*;
- luxe inbouwkeuken v.v. vaatwasser, inductieplaat, afzuigkap en koelkast\*;
- luxe badkamer met douche en vrijhangend toilet;
- berging onder schuine kant met TL-verlichting\*;
- rookmelder\*;
- vrije hoogte etage, aflopende hoogte van 4,7 tot 1,3 meter;
- vloerbelasting verdieping ca. 400 kg/m<sup>2</sup>.

De in dit artikel aangeduide voorzieningen met een \* worden om niet ter beschikking gesteld. Verhuurder aanvaardt geen aansprakelijkheid of verantwoording ten aanzien van deze zaken of voorzieningen. De kosten van onderhoud, herstel en/of vervanging komen voor rekening van de huurder.

#### **Aanvangshuurprijs**

De aanvangshuurprijs bedraagt EUR 1.575,- exclusief BTW op maandbasis.

#### **Servicekosten**

€ 17,50 excl. BTW per maand t.b.v. schoonmaak exterieur en klein onderhoud.

#### **BTW belaste huurprijs**

De in deze documentatie genoemde bedragen zijn exclusief BTW, uitgaande van het feit dat huurder (blijvend) voldoet aan de criteria welke gesteld zijn of worden voor een belaste verhuur ex. Artikel 11, lid 1 letter b, sub 5, Wet op de omzetbelasting 1968.

#### **Parkeren**

Eén parkeerplaats voor de overheaddeur.

#### **Huurprijsaanpassing**

Jaarlijks op basis van de Consumentenprijsindex, reeks CPI Alle Huishoudens (2015=100) zoals gepubliceerd door het Centraal Bureau voor de Statistiek (CBS).

#### **Zekerheidsstelling**

Ter meerdere zekerheid van de nakoming van de verplichtingen uit de huurovereenkomst dient een bankgarantie te worden verstrekt gelijk aan 3 (drie) maanden bruto huurprijs te vermeerderen met de servicekosten en de BTW over dit bedrag.

#### **Huurperiode(n)**



vastgoedcert  
gecertificeerd

funda in business



Huurperiode bij voorkeur voor een periode van 5 jaar, waarbij afwijkende termijnen bespreekbaar zijn.

### Opzegging

Beëindiging van de huurovereenkomst geschiedt door opzegging tegen het einde van een huurtermijn, met in achtneming van een opzegtermijn van ten minste 12 (twaalf) maanden.

### Aanvaarding

In overleg, kan snel.

### Huurovereenkomst

Op basis van het standaard model huurovereenkomst volgens de Raad voor Onroerende Zaken (ROZ feb 2015) voor kantoorruimte in de zin van artikel 7:230a BW, zoals gehanteerd wordt door de Nederlandse Vereniging van Makelaars in onroerend goed (NVM). Verhuurder zal gebruik maken van standaard verhuurderaanpassingen. Verhuurder zal gebruik maken van standaard verhuurderaanpassingen.

### Bijzondere bepalingen

Huurder dient zelf en voor eigen rekening en risico zorg te dragen voor het verkrijgen en behouden van (eventueel) van overheidswege benodigde toestemming(en) of vergunning(en), teneinde de beoogde bedrijfsvoering in het gehuurde uit te kunnen oefenen.

Huurder is slechts gerechtigd om in overleg met en na schriftelijke toestemming van de verhuurder naamsaanduiding aan te brengen aan het gehuurde.

De genoemde metrages zijn met zorg berekend. Aan een eventueel verschil tussen de opgegeven en de werkelijke grootte kunnen geen der partijen enig recht ontlenen, behoudens in het geval van niet correcte verrekening van de servicekosten.

### Bestemmingsplan

Het object valt onder de bepalingen van het vigerende bestemmingsplan 'Van Riebeeck/Bonairelaan'. De ter plaatse geldende bestemming luidt: "Bedrijf" en is geschikt voor bedrijven tot en met categorie 1 en 2 van de in de regels opgenomen 'Staat van bedrijfsactiviteiten', alsmede t.b.v. ondernemingen in de 'creatieve industrie'. Deze units zijn derhalve uitstekend geschikt voor opslag, (lichte) productie, werkplaats in combinatie met kantoorgebruik.

### Energie label

Niet van toepassing.



### Gunning

De verhuurder behoudt zich het recht van gunning voor.

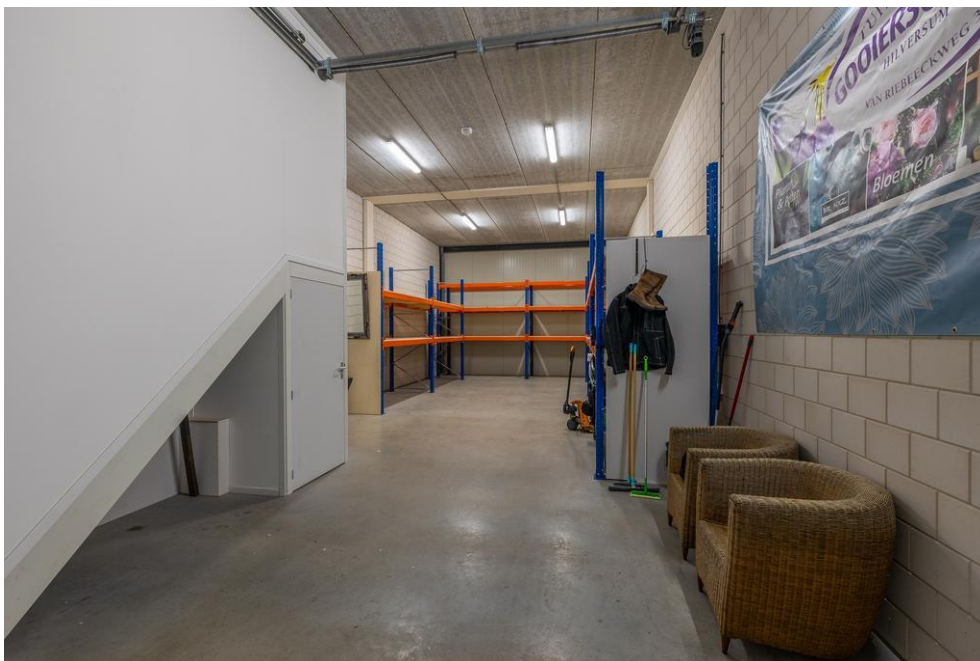
### Disclaimer

De informatie uit deze brochure is met zorg samengesteld. Hieraan kunnen echter geen rechten worden ontleend.



vastgoedcert  
gecertificeerd



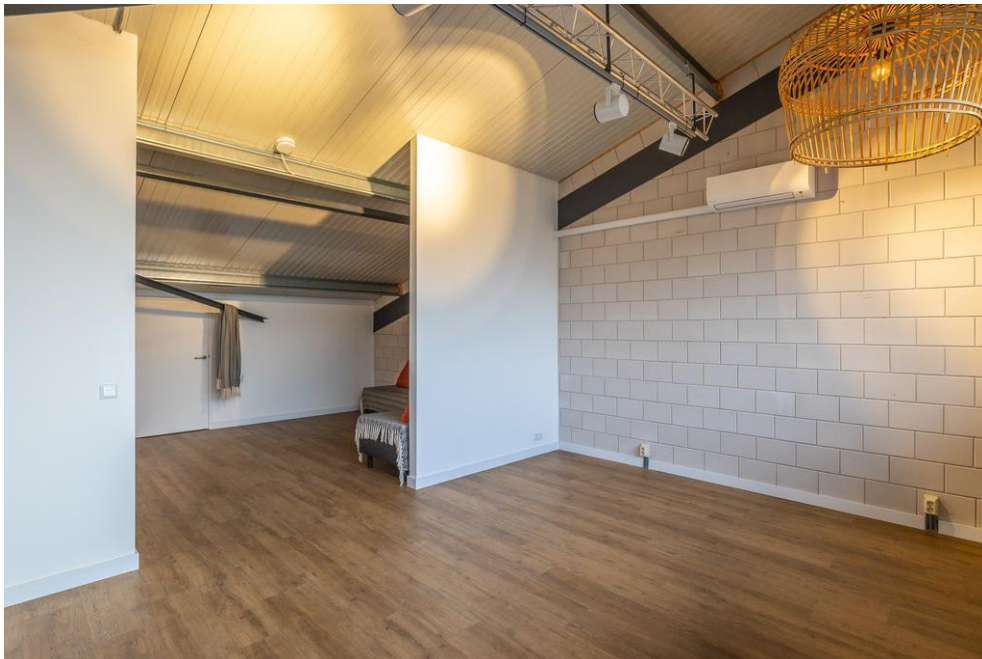




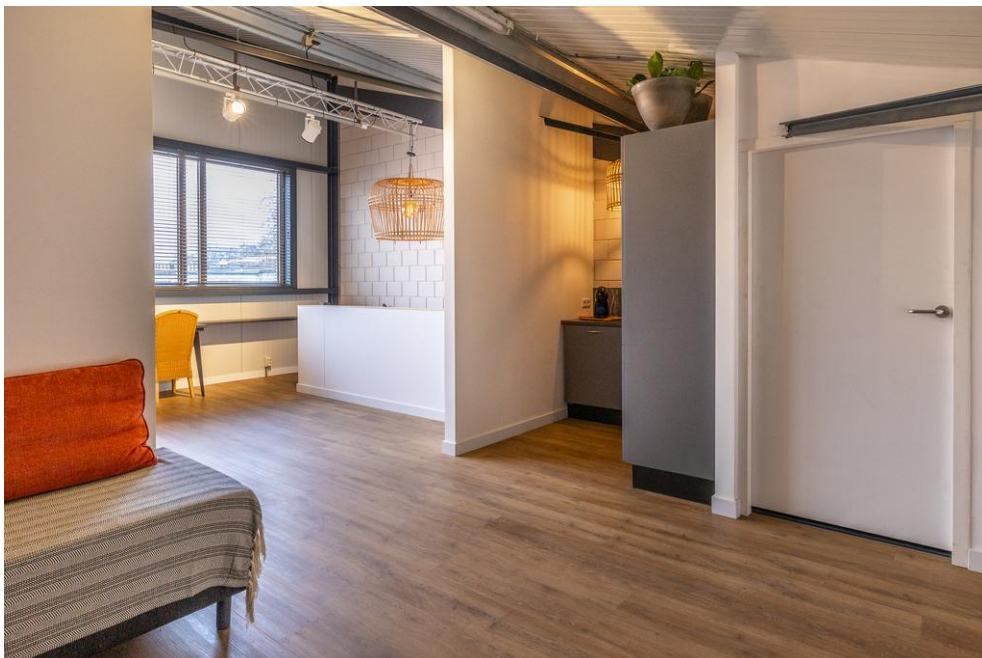










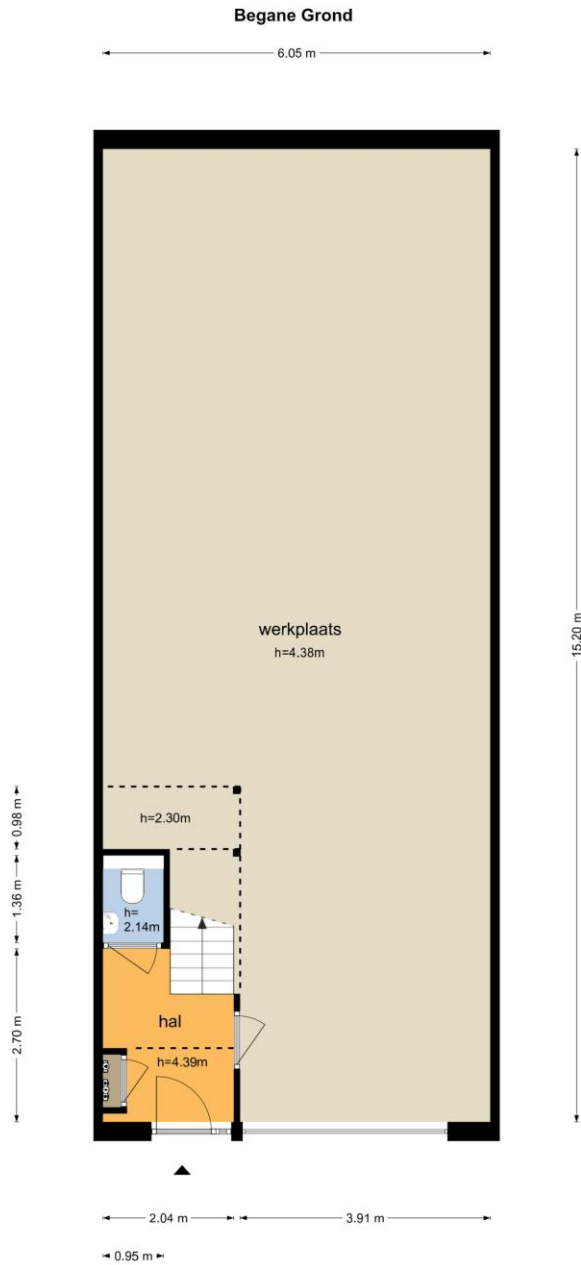




vastgoedcert  
gecertificeerd

funda in business





De plattegronden zijn geproduceerd voor promotionele doeleinden en ter indicatie.  
Aan de plattegronden kunnen geen rechten worden ontleend  
© www.objectenco.nl

Huidige indeling kan afwijken van plattegronden



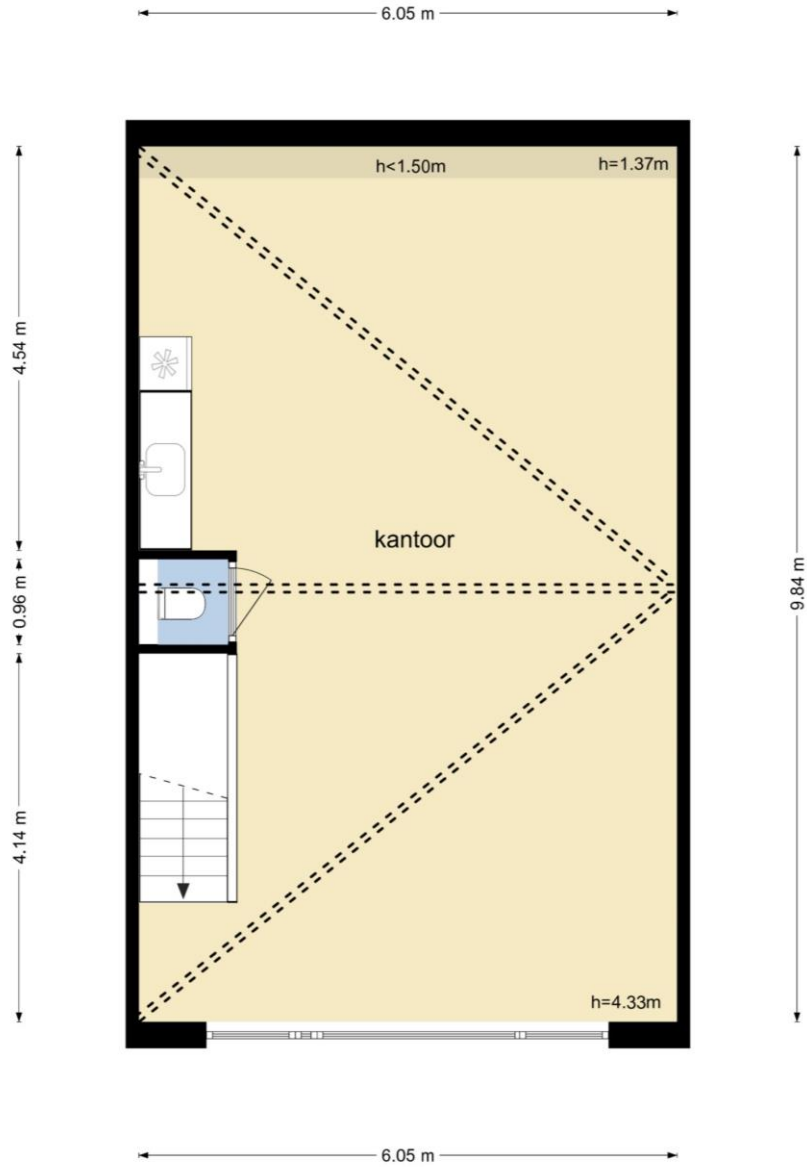
vastgoedcert  
gecertificeerd







## Eerste Verdieping



De plattegronden zijn geproduceerd voor promotionele doeleinden en ter indicatie.  
Aan de plattegronden kunnen geen rechten worden ontleend  
© www.objectenco.nl

Huidige indeling kan afwijken van plattegronden



vastgoedcert  
gecertificeerd

funda in business



**OUDE AMERSFOORTSEWEG 253E TE HILVERSUM**

